

【作者 QQ】: 83898578 【领汇网】: <http://www.tksug.com>

【软件简介】: 一款本地跟单 EA 软件，适合多账户管理，批量操作和客户跟单操作！

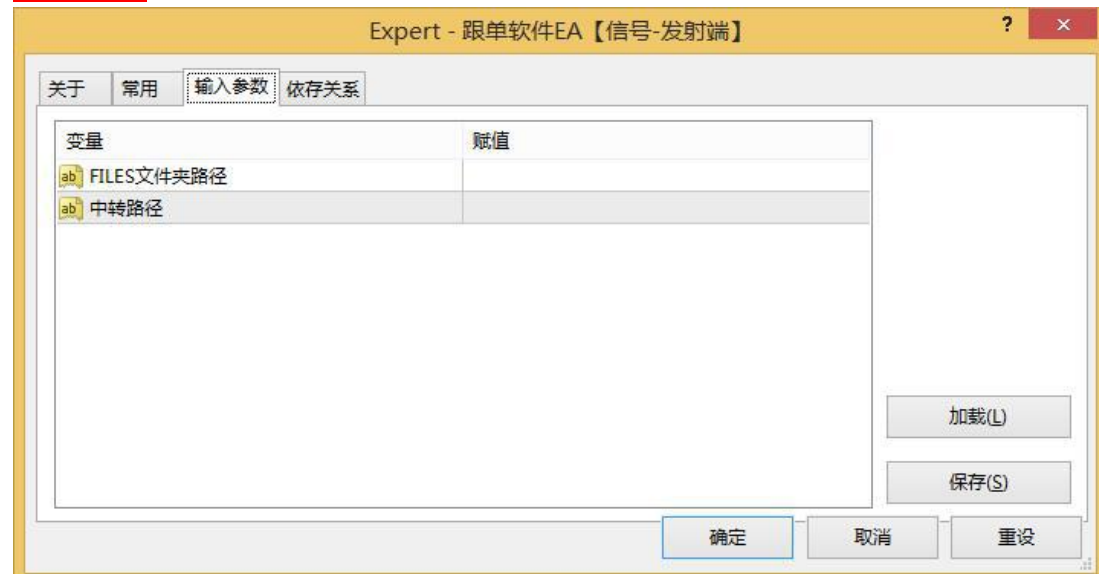
跟单软件 EA 【信号-接收端】

1.发射端是 EA,

存放在 MT4 的指标文件夹,例如:

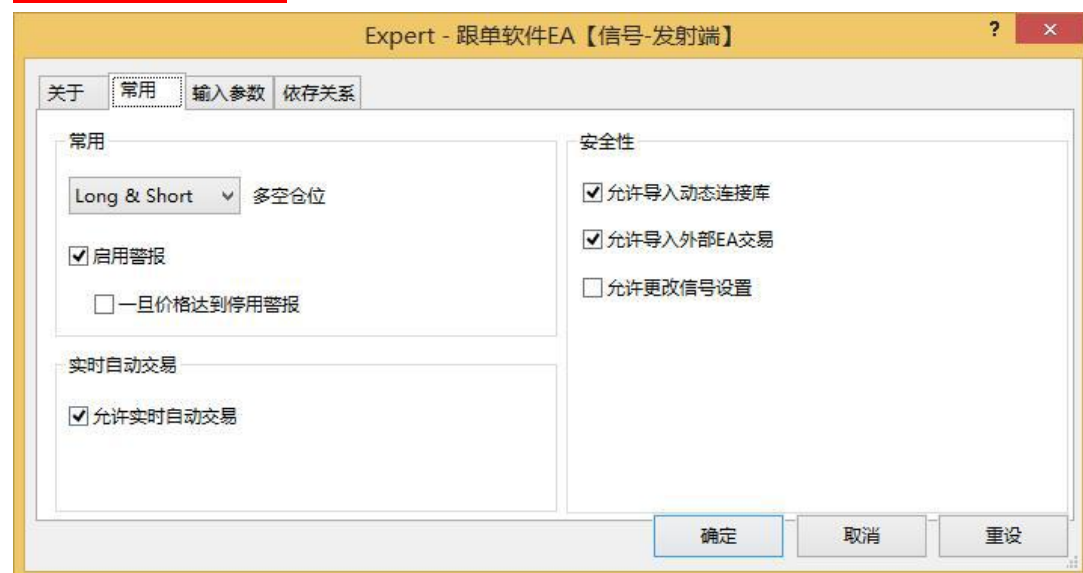
D:\Program Files\MetaTrader 4 at FOREX.com\experts

2.参数说明



中转路径="D:";-----是用于修改中转数据文件存放的位置,有的 VPS 只有 C 盘，那么这里要修改成 C:

3.需要允许动态链接库



跟单软件 EA 【信号-接收端】

1.接收端是 EA

存放在 MT4 的 EA 文件夹,例如:

D:\Program Files\MetaTrader 4 at FOREX.com\experts

【作者 QQ】: 83898578 【领汇网】: <http://www.tksug.com>

【软件简介】: 一款本地跟单 EA 软件，适合多账户管理，批量操作和客户跟单操作！

2. 参数说明

Expert - 跟单软件EA 【信号-接收端】

关于 常用 输入参数 依存关系

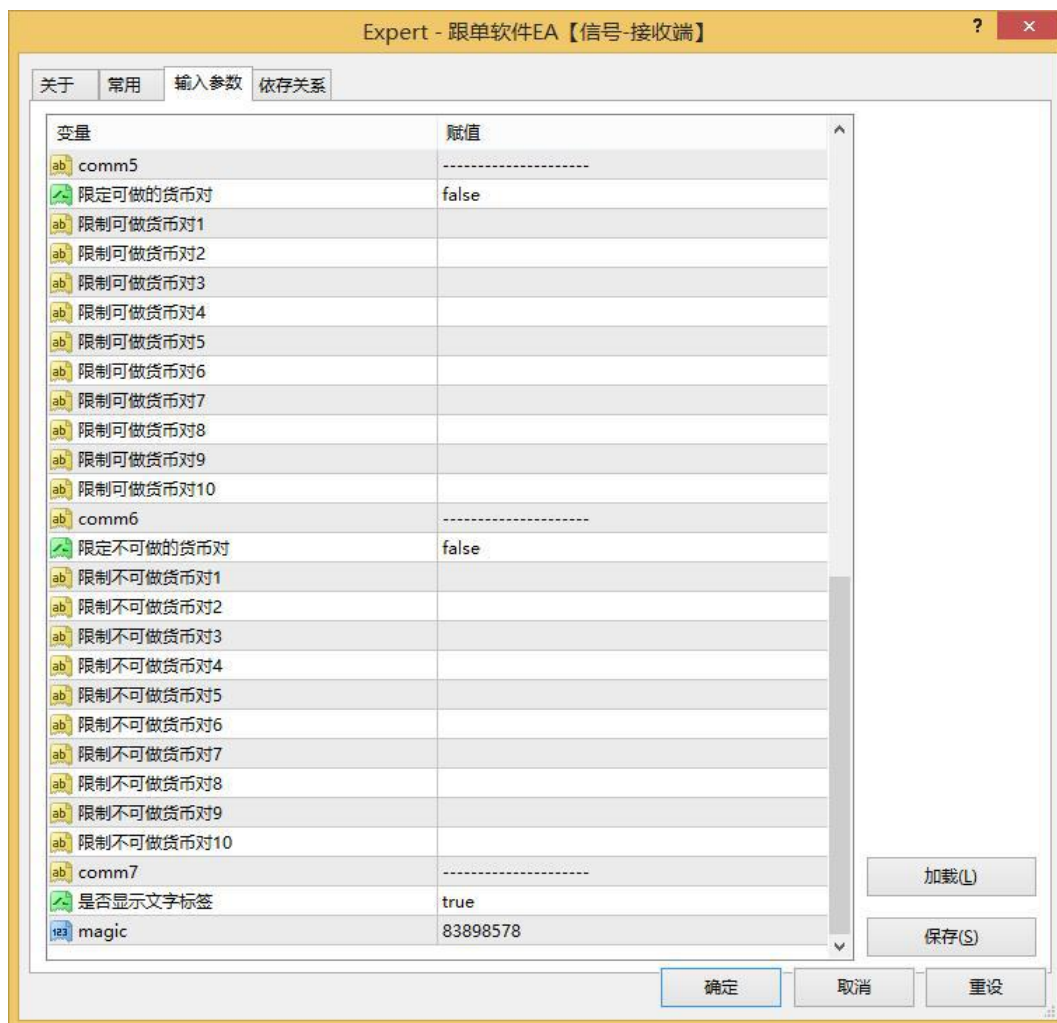
变量	赋值
ab commX	【必填】下面填写跟单主账户信号源
ab 跟踪主账号【必填】	
ab FILES文件夹路径	
ab 中转路径	
ab 货币对名称附加	
ab comm0	-----
te3 跟单允许秒误差	100
Ve 跟单允许点误差	100.0
跟踪止损止盈	true
反向跟单	false
跟多单以及多挂单	true
跟空单以及空挂单	true
跟踪挂单	true
ab comm1	-----
Ve 单量比例	1.0
按照订单价值折算单量	false
使用固定单量	false
Ve 固定单量	0.1
ab comm2	-----
te3 最大持单数	10000
Ve 跟单账户单量大于等于N单子	0.0
Ve 跟单账户单量小于等于M单子	100.0
ab comm3	-----
ab 自定义部分备注	
ab 接收订单需包含备注	
ab comm4	-----个别货币对无法正常跟单时使用-----
货币对名称强制修正开关	false
ab 所跟货币对名称1	
ab 下单货币对名称1	
ab 所跟货币对名称2	
ab 下单货币对名称2	
ab 所跟货币对名称3	
ab 下单货币对名称3	
ab comm5	-----

加载(L) 保存(S)

确定 取消 重设

【作者 QQ】: 83898578 【领汇网】: <http://www.tksug.com>

【软件简介】: 一款本地跟单 EA 软件，适合多账户管理，批量操作和客户跟单操作！



跟踪主账号="";----- 【必填】需要输入所跟主账户的账号

中转路径="D:";----- 是用于修改中转数据文件存放的位置, 有的 VPS 只有 C 盘, 那么这里要修改 C:

【作者 QQ】: 83898578 【领汇网】: <http://www.tksug.com>

【软件简介】: 一款本地跟单 EA 软件, 适合多账户管理, 批量操作和客户跟单操作!

货币对名称附加=""-----如果发射端是“EURUSD”或通过修正开关修正为“EURUSD”, 而跟单账户货币对是“EURUSDpro”, 那么这里需要输入“pro”

跟单允许秒误差=300;-----如果当前时间和要跟单的开仓时间距离太远, 就不跟了, 按照秒计算。

跟单允许点误差=1000;-----如果当前价格和要跟单的开仓价格差距太远, 就不跟了。

跟踪止损止盈=true;-----是否跟随止损止盈, 默认是开启的。

反向跟单=false;-----是否反向跟单, 也就是主账户做多, 跟单就跟空, 默认是关闭的。

跟踪多单以及多挂单=true;-----是否跟踪多单和挂多单。

跟踪空单以及空挂单=true;-----是否跟踪空单和挂空单。

跟踪挂单=true;-----是否跟踪挂单。

单量比例=1;-----按比例跟单, 如果发射端是 1 手, 比例是 2, 那就跟 2 手, 如果比例是 0.5, 就跟 0.5 手

按照订单价值折算单量=false;-----例如福汇的黄金 1 手其实相当于 0.01 手, 使用这个功能就会自动转为 0.01 手来跟单。

使用固定单量=false;-----是否开启固定跟单手数。

固定单量;-----设置固定跟单手数。

最大持单数;-----限制跟单账户最大跟单数。

跟主账户单量大于等于 N 单子=0;-----只跟发射端单量大于这个值的单子。

跟主账户单量小于等于 M 单子=100;-----只跟发射端单量小于这个值的单子。

自定义部分备注;-----在订单注释添加相关备注信息。

接收订单需包含备注;-----主账户订单备注必须含有这个备注信息, 跟单账户才下单。

货币对名称强制修正开关=false;-----应急使用, 有的平台货币对实在是无法正常对接, 可以用这种手动填入的方法。

【作者 QQ】: 83898578 【领汇网】: <http://www.tksug.com>

【软件简介】: 一款本地跟单 EA 软件，适合多账户管理，批量操作和客户跟单操作！

限定可做货币对开关=false;-----限制只跟踪下单所设置的货币对。

限定不可做货币对开关=false;-----禁止跟踪下单所设置的货币对。

是否显示文字标签=true;-----程序出错时候会报警

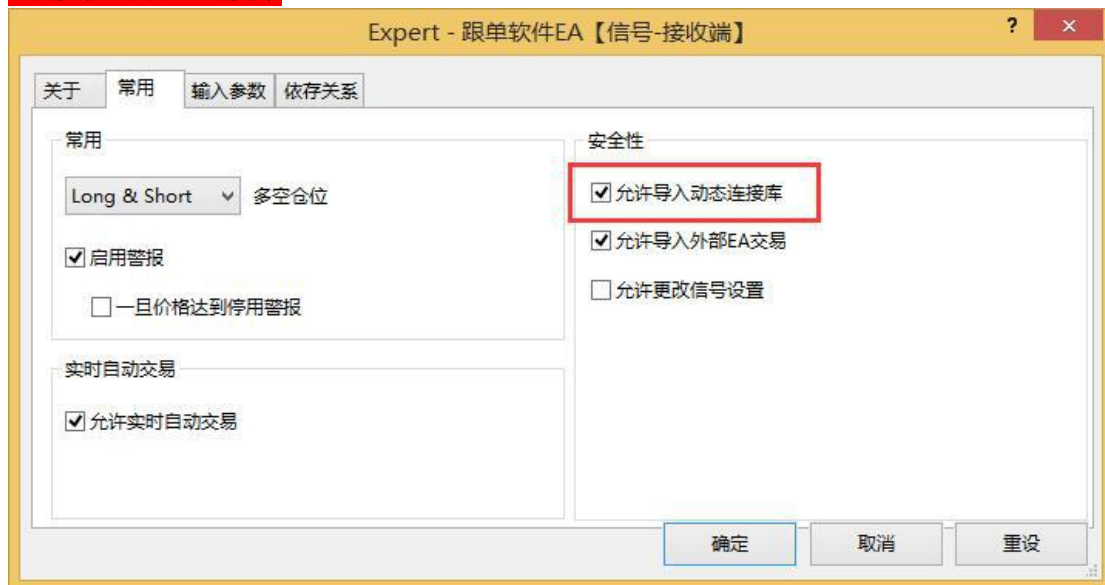
magic;-----该跟踪 EA 下单的订单识别码

极速模式开关=true;----对跟单加速

直接进单需价格更优=false;-----多单跟单价格必须比主账户的价位低，空单跟单价格必须比主账户价位高（做的点位必须比主账户好）

特别说明：本跟单系统是不能很好的跟踪部分平仓的，也就是 1 手单平掉其中 0.5，此时本跟单系统会先把跟的 1 手单平掉，然后下 0.5 手。而且由于是新下的单，所以点位不可能和原始单一样，这种单子是不受“跟单允许秒误差”、“跟单允许点误差”的限制的。

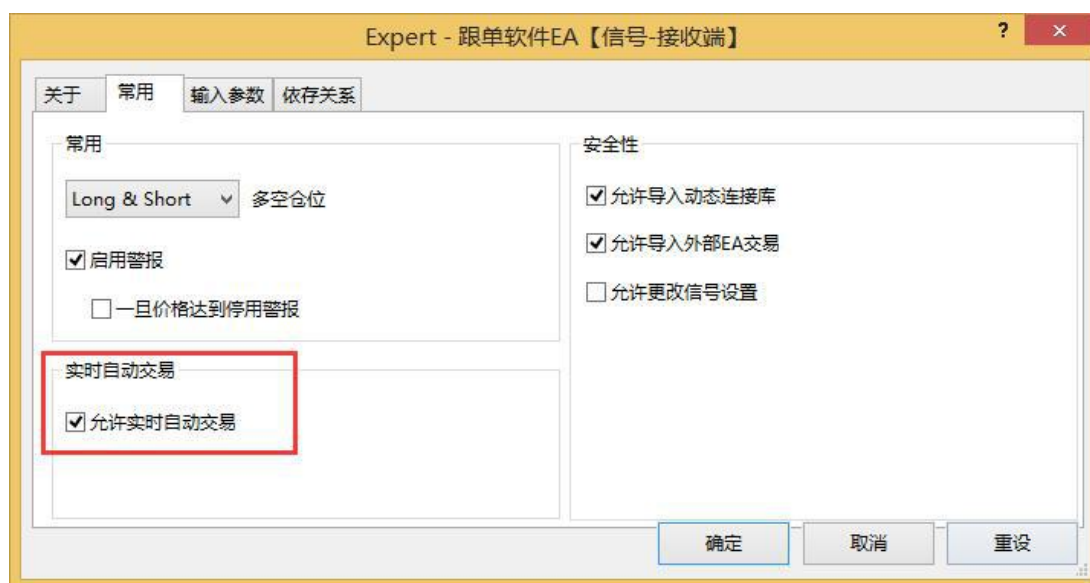
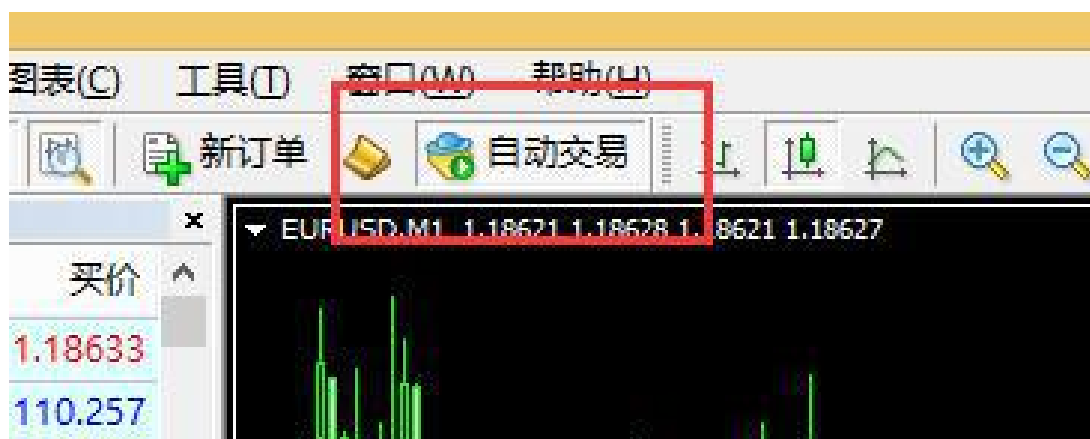
3.需要允许动态链接库



4.需要打开智能交易运行开关

【作者 QQ】: 83898578 【领汇网】: <http://www.tksug.com>

【软件简介】: 一款本地跟单 EA 软件，适合多账户管理，批量操作和客户跟单操作！



必须右上角是笑脸，就安装成功了

